



Kit disponível no ledperf.com

Modificação de um bulbo medidor W1.2W (com leds azuis)

Passo 1: Baixe o volante o mais baixo possível. Puxe a tampa do fundo (1) e retire os dois cliques debaixo do balcão (2) :



Passo 2: Utilizando a chave de fendas torx, desaperte o parafuso na parte superior do medidor e puxe-o na sua direcção. O contador vem então facilmente:



Passo n°3 : Desligue a ficha na parte de trás do fundo do contador utilizando a pequena alavanca preta :



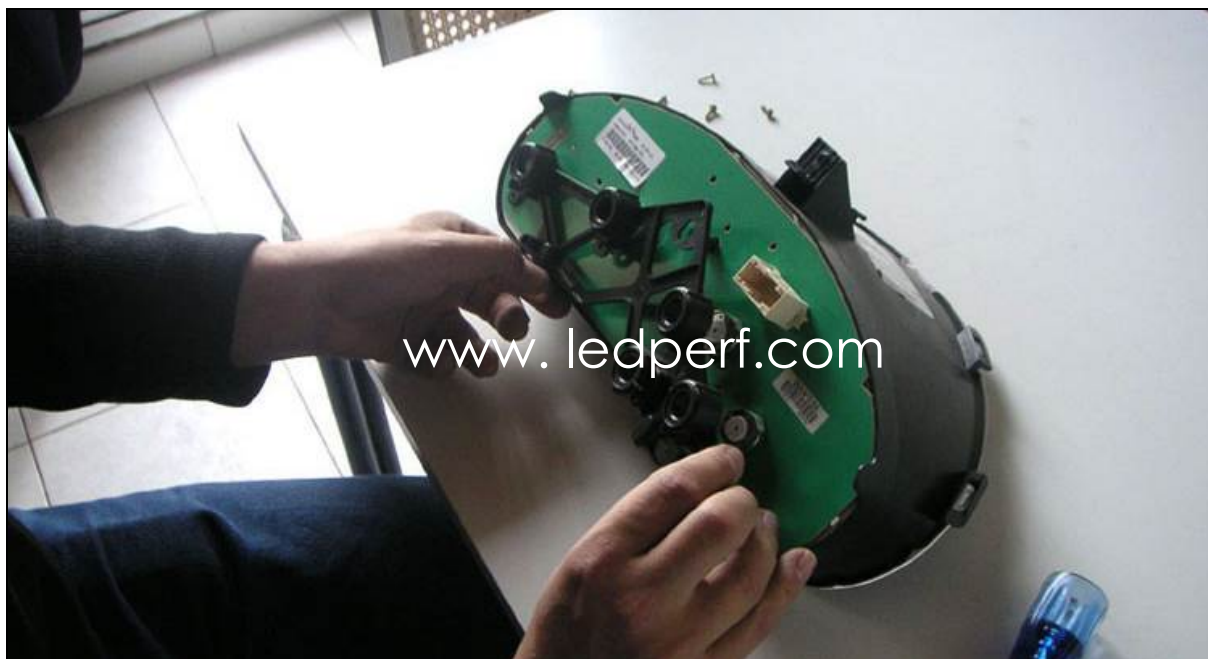
Passo 4: Coloque o medidor num grande espaço de trabalho



Passo nº5 : Utilizando a chave de fenda torx, desaperte os poucos parafusos na parte de trás do medidor :



Remover o elemento de plástico preto :



Passo 6: Cuidadosamente retire as agulhas. Para isso, coloque um papel no fundo do medidor para protegê-lo e alavanque-o com duas facas na base da agulha. Força-o bem devagar. Cada agulha está aninhada sobre um eixo vertical. Portanto, é preciso ter cuidado para não torcer este eixo vertical ao retirar as agulhas :



Depois de todas as agulhas terem sido retiradas, retire o fundo do medidor para ver quais as lâmpadas que precisam de ser mudadas.

Eles estão circulados de verde aqui:



Passo 7: Olhe para a parte de trás do fundo do medidor na luz, para verificar se o fundo do medidor tem ou não uma camada clara de cor. Se as graduações forem perfeitamente transparentes, siga directamente para o passo 8. Caso contrário, siga as instruções abaixo.

É possível ver na figura abaixo que o fundo do medidor tem uma camada laranja na parte de trás:



É portanto necessário remover esta camada de cor lixando a parte de trás do fundo do metro com lixa muito fina:



Resultado depois do lixamento :





Passo nº8 : As lâmpadas W1,2W nos suportes pretos devem agora ser substituídas por leds T5 (azul, branco ou qualquer outra cor). Os leds são encaixados diretamente nos suportes originais. Não há, portanto, soldagem a ser feita e a mudança é muito rápida.

Estes leds são cada um composto por 2 cms leds semelhantes aos leds que compõem os balcões dos veículos modernos de hoje. Eles têm a potência de iluminação perfeita e o ângulo de feixe para iluminar um metro. Estes LEDs T5 Efficacy estão disponíveis em www.Ledperf.com neste endereço :

http://www.ledperf.com/index.php?cPath=30_147

Na parte de trás do medidor, retire as lâmpadas do suporte rodando-as um quarto de volta.

O bulbo no suporte quando removido:



Depois separe a lâmpada do suporte puxando-a para cima:



Depois só tem de colocar o T5 Efficacy led no suporte original em vez da lâmpada e voltar a colocar o suporte no medidor. Faça isso por todas as lâmpadas de sua escolha.



www.ledperf.com